

# CEMENT Powszechnego Użytku **MAX<sup>®</sup> 32,5 R**

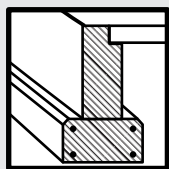
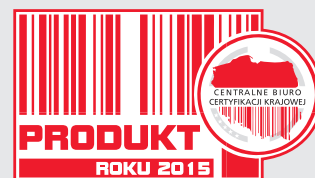
Cement Max 32,5 R produkowany jest zgodnie z normą europejską EN 197-1:2011. W skład cementu wchodzi klinkier portlandzki, popiół lotny krzemionkowy oraz regulator czasu wiązania. Proporcje składników zostały dobrane tak, aby w pełni wykorzystać właściwości hydrauliczne popiołów lotnych oraz polepszyć właściwości użytkowe mieszanki betonowej (popiół lotny nadaje większą plastyczność masie betonowej). Cement Max 32,5 R z powodzeniem nadaje się do produkcji betonów klasy C25/30, wykazując przy tym odporność na działanie czynników korozyjnych i agresywnych. Cement Max 32,5 R charakteryzuje się bardzo dobrą dynamiką narastania wytrzymałości w długich okresach twardnienia. Zaprawy tynkarskie i murarskie sporządzone na bazie Cementu Max 32,5 R posiadają bardzo dobrą przyczepność do podłoża. Cement Max 32,5 R oprócz zwiększonej plastyczności pozwala uzyskiwać gładkie powierzchnie. Optymalnie dobrana receptura pozwala osiągnąć zamierzone efekty przy zachowaniu umiarkowanych kosztów.

## Cechy charakterystyczne

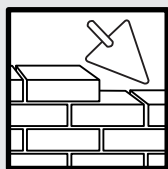
- umiarkowane ciepło hydratacji
- wysoka wytrzymałość końcowa
- bardzo dobra urabialność mieszanki betonowej
- umiarkowane narastanie wytrzymałości początkowych
- wysoka wytrzymałość w długich okresach dojrzewania
- niski skurcz
- stabilne parametry
- termin realizacji 2-5 dni
- wkładka foliowa (cały rok)
- paleta bezzwrotna
- termin przydatności 120 dni
- kaptur foliowy

## Zalecane zastosowania

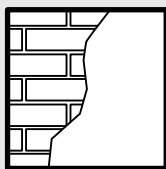
- betony konstrukcyjne zbrojone klas wytrzymałościowych od C8/16 do C25/30
- jastrychy
- stabilizacja gruntu
- podsypki i podbudowy
- produkcja prefabrykatów
- produkcja zapraw tynkarskich i murarskich
- produkcja zapraw barwionych
- wylewki tradycyjne
- posadzki typu Mixokret



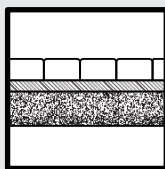
**BETONY  
ZBROJONE**



**ZAPRAWY  
MURARSKIE**



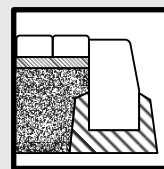
**ZAPRAWY  
TYNKARSKIE**



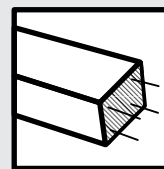
**PODBUDOWA POD  
KOSTKĘ BRUKOWĄ**



**MIXOKRET**



**STABILIZACJA  
KRAWĘŻNIKÓW**



**ELEMENTY  
KONSTRUKCYJNE**

## Raporty z akredytowanych laboratoriów badających nasz cement.

Raport z badań ITB Warszawa 2017 - 42,0 Mpa  
ITC ZLIN, CZECH REPUBLIC 2017 - 41,0 Mpa  
ICiMB KRAKÓW 2017 - 37,4 Mpa

**WŁODAR  
TRADE<sup>®</sup>**  
*SUKCES MUROWANY!*

[www.wlodartrade.pl](http://www.wlodartrade.pl)

## Kontakt

Włodar Trade  
Wiesław Włodarczyk  
Spółka Jawna  
ul. Gminna 42  
42-200 Częstochowa  
tel./fax: +48 (34) 362 73 01  
tel.: +48 (34) 362 73 32