



Inisol POWER SET

WYSOKOWYDAJNE POLIKRYSTALICZNE
PANELE FOTOWOLTAICZNE

STANDARD

NOWOŚĆ



IDEALNE ROZWIĄZANIE
DLA DOMÓW I OBIEKTÓW
KOMERCYJNYCH

Zestawy fotowoltaiczne Inisol POWER SET to kompletne instalacje fotowoltaiczne do montażu na dachach obiektów komercyjnych, jak również domów mieszkalnych. Szeroki zakres ilości paneli w zestawach o mocach od 2,08 kWp do 5,2 kWp daje możliwość zastosowania odpowiedniego rozwiązania do konkretnego zapotrzebowania i rodzaju dachu. Dostarczane zestawy zawierają wszelkie potrzebne elementy: panele fotowoltaiczne, system zamocowań dachowych, inwerter 1- lub 3-fazowy, konektory i kable, dzięki czemu montaż systemu jest łatwy, szybki i wygodny. Panele fotowoltaiczne są doskonale dopasowane do mocy inwerterów, co zapewnia uzyskanie maksymalnej wydajności instalacji.



<< OGRANICZENIE EMISJI CO₂ >>



Wytwarzanie własnej energii elektrycznej za pomocą modułów fotowoltaicznych charakteryzuje się zerową emisją CO₂. Jest przyjazne dla środowiska i naszego klimatu, ponieważ zabezpiecza nas przed zanieczyszczonym powietrzem i ogranicza produkcję gazów cieplarnianych. Przy produkcji energii elektrycznej poprzez spalanie 1 tony węgla powstają aż 2 tony CO₂ i 50 kg tlenu węgla CO, a także szereg szkodliwych i rakotwórczych substancji: benzo-piren, 10 kg pyłu zawieszonego, 14 kg tlenków siarki SO_x i 2,1 kg tlenków azotu NO_x.

>> BĄDŹ NIEZALEŻNY I OSZCZĘDZAJ PIENIĄDZE

Produkcja darmowej energii elektrycznej z przydomowej instalacji fotowoltaicznej to wygoda i niezależność od cen prądu lokalnego zakładu energetycznego. Własny prąd to oszczędności na rachunkach za energię oraz poszanowanie kopalnych zasobów energetycznych.



SYSTEMY FOTOWOLTAICZNE

De Dietrich

OD 2,08
DO 5,2 kWp

do montażu
na dachu

Inisol POWER SET

Kompletne zestawy instalacji fotowoltaicznych do montażu na dachu



STANDARD



NOWOŚĆ

- Szeroki zakres oferty zapewnia możliwość doboru optymalnego zestawu w zależności od dostępnej powierzchni
- Moduły fotowoltaiczne doskonale dopasowano do mocy inwerterów dla uzyskania maksymalnej wydajności instalacji
- Zestawy zawierają wszelkie niezbędne elementy instalacji: panele fotowoltaiczne, kable, konektory, inwerter oraz system mocowania do konstrukcji dachowej
- Zestawy pracują w systemie on-grid tzn. są przyłączone do sieci elektrycznej i produkują energię na potrzeby gospodarstwa domowego, a nadwyżka może być sprzedawana do sieci energetycznej
- Okres gwarancji: 12-letnia gwarancja na trwałość paneli i 30-letnia gwarancja na liniowy spadek wydajności

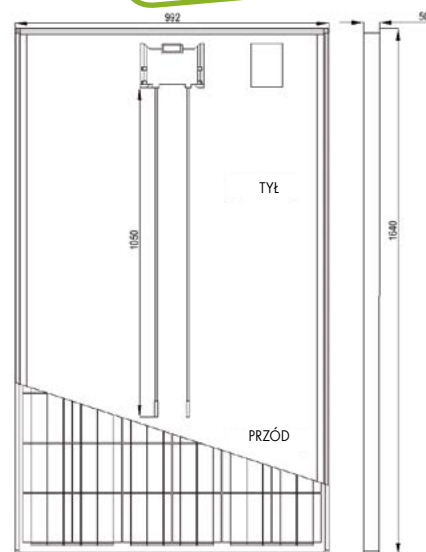
- W pełni automatyczna linia produkcyjna zapewnia wysoką powtarzalność produktów
- Trójstopniowa kontrola jakości produktu na każdym etapie produkcji, w tym elektroluminescencyjna kontrola braku mikropęknięć paneli fotowoltaicznych
- Odporność do 8000 Pa na obciążenia
- Zwiększona odporność na warunki atmosferyczne i zalegający śnieg
- Zminimalizowany efekt degradacji ogniw
- Na życzenie możliwość konfiguracji instalacji na dachach płaskich lub naziemnych wolnostojących

Zalety produktu

Niezależność i optymalizacja zużycia energii

DANE TECHNICZNE

Typ ogniw	6" polikrystaliczne ogniwa krzemowe, 3 bus bar
Wymiar ogniw	156 x 156 mm
Ilość ogniw	60 sztuk (10 x 6)
Połączenie ogniw	szeregowe
Długość modułu	1640 ± 1 mm
Szerokość modułu	992 ± 1 mm
Grubość modułu	40 mm
Waga modułu	18 kg
Puszka przyłączeniowa	stopień ochrony IP 67 certyfikowana przez TÜV Rheinland
Kabel	2 x przewody solarne 4 mm ² , 1000 mm
Konektory	złącza MC4
Diody	3 diody by-pass
Rama	anodowane aluminium
Szkło	3,2 mm, hartowane, pryzmatyczne mat-mat
Materiał laminacyjny	ko-polimer EVA
Powłoka tylna	wielowarstwowy poliester



DANE TEMPERATUROWE

NOCT*	43 ± 2 °C
Zakres temperatury otoczenia	od -40 °C do +85 °C
Współczynnik temperaturowy [Isc]	0,05 %/°C
Współczynnik temperaturowy [Uoc]	-0,33 %/°C
Współczynnik temperaturowy [P]	-0,39 %/°C

*Nasłonecznienie 800 W/m², temp. powietrza 20 °C, pr. wiatru 1 m/s

PAKOWANIE

Sposób/wymiar palety systemu	Ilość paneli na palecie	Transport TIR
Karton / 1,7 x 1,2 m	max. 25	30 palet / 750 paneli

DANE ELEKTRYCZNE

TYP MODUŁU	SE 260/60P
*STC - STANDARDOWE WARUNKI TESTOWANIA	
Maksymalna moc	260 Wp
Napięcie jałowe [Uoc]	38,8 V
Prąd zwarcia [Isc]	8,9 A
Maksymalne napięcie	31,4 V
Maksymalny prąd	8,3 A
Tolerancja	0/+5Wp
Efektywność modułu	16,1 %
Maksymalne napięcie systemu	1000 V DC
Maksymalne zabezpieczenie	15 A

*Nasłonecznienie 1000 W/m², temp. modułu 25 °C, AM 1,5

RODZAJ SYSTEMU	Inisol POWER SET	2,08 kWp	3,12 kWp	3,12 kWp	4,16 kWp	5,2 kWp
	Ilość paneli	8	12	12	16	20
	Powierzchnia paneli [m ²]	13,04	19,56	19,56	26,08	32,6
	Inwerter	1-fazowy	1-fazowy	3-fazowy	3-fazowy	3-fazowy
	Typ modułu	PV-SE-260/60p	PV-SE-260/60p	PV-SE-260/60p	PV-SE-260/60p	PV-SE-260/60p
	Waga zestawu [kg]	250	350	350	450	550
MONTAŻ NA DACHU POCHYŁYM POKRYCIE BLACHODACHÓWKA	PLN	nz	nz	nz	nz	nz
	Nr kat.	SE_2080_B_1	SE_3120_B_1	SE_3120_B_3	SE_4160_B_3	SE_5200_B_3
MONTAŻ NA DACHU POCHYŁYM POKRYCIE DACHÓWKA CERAMICZNA	PLN	nz	nz	nz	nz	nz
	Nr kat.	SE_2080_D_1	SE_3120_D_1	SE_3120_D_3	SE_4160_D_3	SE_5200_D_3
MONTAŻ NA DACHU POCHYŁYM POKRYCIE BLACHĄ TRAPÉZOWĄ	PLN	nz	nz	nz	nz	nz
	Nr kat.	SE_2080_T_1	SE_3120_T_1	SE_3120_T_3	SE_4160_T_3	SE_5200_T_3

>> PRODUKCJA ENERGII ELEKTRYCZNEJ NA POTRZEBY WŁASNE I SPRZEDAŻ NADWYŻKI DO SIECI

W Ustawie o odnawialnych źródłach energii z dnia 22 czerwca 2016 roku została doprecyzowana kwestia odbioru energii elektrycznej i przesyłania jej nadwyżek do sieci energetycznej. Wprowadzony system upustów, zwany **netmeteringiem**, polega na tym, że producenci „zielonej” energii elektrycznej z kolektorów o mocy do 40 kW, w cyklu rocznym będą mogli rozliczyć nadwyżkę energii wprowadzonej do sieci nad energią pobraną z sieci na takiej zasadzie, że za 1 kWh energii dostarczonej do sieci mogą odebrać z niej 0,8 kWh. W ten sposób mogą niejako wykorzystywać swoje wyprodukowane nadwyżki energii chociażby w okresach, kiedy ich instalacja fotowoltaiczna nie pracuje.

Netmetering

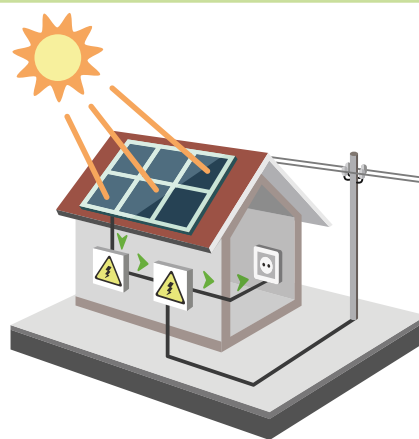
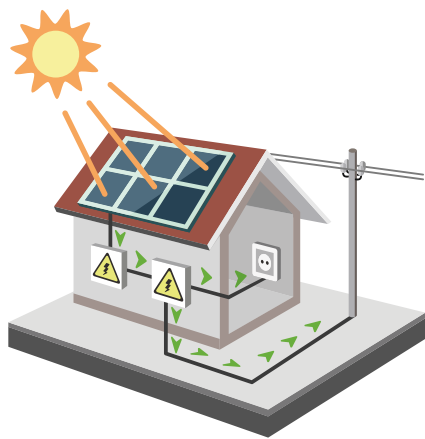
oznacza opomiarowanie netto, czyli rozliczenie na podstawie różnicy pomiędzy ilością energii pobranej z sieci, a energią wyprodukowaną z własnej instalacji fotowoltaicznej.



<< JAK DZIAŁA NETMETERING? >>

>> PRODUKCJA ENERGII ELEKTRYCZNEJ NA WŁASNE POTRZEBY

Kiedy świeci słońce nasza instalacja fotowoltaiczna produkuje prąd, który pokrywa w całości aktualne zapotrzebowanie. W takiej sytuacji wszystkie urządzenia elektryczne, które mamy w domu pracują za darmo i są zasilane „zieloną” energią.



>> NADWYŻKI ENERGII ELEKTRYCZNEJ PRZEKAZYWANE SĄ DO SIECI

W sytuacji, kiedy produkcja energii elektrycznej z instalacji jest większa niż nasze aktualne zapotrzebowanie, to nadwyżki są dostarczane do sieci energetycznej.

>> ODBIERANIE NADWYŻEK ENERGII Z SIECI

Kiedy nasza instalacja fotowoltaiczna nie pracuje (np. w nocy) odbieramy swoje nadwyżki z zakładu energetycznego. Od 1 lipca 2016 za każdą 1 kWh energii wprowadzonej do sieci, otrzymujemy 0,8 kWh za darmo.

W sytuacji, kiedy produkcja prądu z instalacji fotowoltaicznej w okresie rozliczeniowym była niższa niż nasze zużycie, wtedy nabywamy tę różnicę na dotychczasowych zasadach.



>> NOWOCZESNY I ELEGANCKI DESIGN

Kompletne zestawy fotowoltaiczne idealnie wkomponowują się w nowoczesne wzornictwo i stają się wyznacznikiem zdrowego i ekologicznego stylu życia. Eleganckie, połyskujące w słońcu panele fotowoltaiczne to propozycja dla osób otwartych na nowe doświadczenia i śledzących najnowsze trendy.



>> ZARABIAJ NA NADWYŻKACH PRODUKOWANEJ ENERGII ELEKTRYCZNEJ

Nadwyżki energii elektrycznej, produkowanej przez instalację fotowoltaiczną, muszą zostać odebrane przez lokalny zakład energetyczny. Zgodnie z zapisami Ustawy, lokalny dystrybutor energii elektrycznej nie może odmówić prosumentowi rozliczenia na zasadzie netmeteringu. Prosument to producent i konsument w jednym, czyli każdy właściciel domu mieszkalnego, czy gospodarstwa rolnego. Z netmeteringu obecnie mogą również korzystać szkoły, kościoły i wspólnoty mieszkaniowe.

>> WYMIARY PALET



Zestaw	Wymiary
Inisol POWER SET 2,08 - 3,12 kWp	800x1200 mm
Inisol POWER SET 4,16 - 5,20 kWp	1180x1680 mm

>> ŁATWY I SZYBKI MONTAŻ

Zestawy fotowoltaiczne Inisol POWER SET są kompletnie wyposażone i w ramach dostawy zawierają wszystkie elementy instalacji: panele fotowoltaiczne, inwerter, kable i konektory, a także dopasowany do rodzaju pokrycia system zamocowania dachowego, dzięki czemu montaż instalacji jest szybki, łatwy i wygodny.



De Dietrich

ECO
SOLUTIONS
De Dietrich

De Dietrich Technika Grzewcza Sp. z o.o.
ul. Północna 15-19, 54-105 Wrocław
e-mail: biuro@dedietrich.pl
tel. +48 71 71 27 400
www.dedietrich.pl